

## Steinzeug – Flüssigglasuren



Lieferbar:

**140 ml**

**Dose**

**500 ml** weichen **Quetschflaschen**

Diese sehr schönen kräftigen Glasur-Farben sind untereinander mischbar und man kann dadurch sehr schöne, interessante Effekte erzielen.

Glasurauftrag: 2 bis 3 Schichten auftragen. Wichtig jede Auflage gut trocken lassen.



**HF 001**  
White



**HF 005**  
Ivory



**HF 009**  
Citrus



**HF 013**  
Pumpkin



**HF 017**  
Apricot



**HF 021**  
Mandarin



**HF 025**  
Peach



**HF 029**  
Coral



**HF 033**  
Coral Red



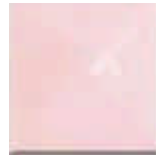
**HF 037**  
Brick Red



**HF 041**  
Prism Red



**HF 045**  
Chrimson



**HF 049**  
Pale Pink



**HF 053**  
Rose Pink



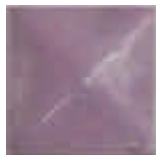
**HF 057**  
Dusky Pink



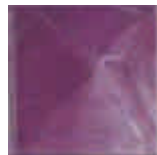
**HF 061**  
Wisteria



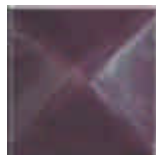
**HF 065**  
Light Violet



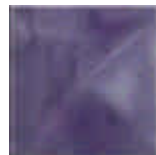
**HF 069**  
Violet



**HF 073**  
Mauve



**HF 077**  
Royal Purple



**HF 081**  
Purple Blue



**HF 085**  
Paris Green



**HF 089**  
Jasper



**HF 093**  
Yellow Green



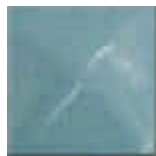
**HF 097**  
Green



**HF 101**  
Light Jade



**HF 105**  
Jade



**HF 109**  
Turquoise



**HF 113**  
Peacock



**HF 117**  
Sunrise Blue



**HF 121**  
Sunset Blue



**HF 125**  
Pacific Blue



**HF 129**  
Bright Blue



**HF 133**  
Cobalt Blue



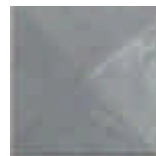
**HF 137**  
Midnight Blue



**HF 141**  
Gold Brown



**HF 145**  
Antique Brown



**HF 149**  
Grey



**HF 153**  
Cobalt Black



**HF 157**  
Clear

## Fantasy – Kristalle 50 gr Päckchen

Brennbereich **999° bis 1100°C**



Eine sehr schöne Auswahl an Glasur Kristallen, die zu jeder Kristallglasur oder Farbglassur dazugemischt oder aufgesetzt werden kann. Sie können dadurch interessante Effektpunkte erzielen oder Ihre eigenen Kristallglasuren zusammenstellen

Da die Kristalle zur Bildung nicht ganz glatter Oberfläche neigen, sind damit verarbeitete Werkstücke für Essgeschirr eher ungeeignet.



**Xn GESUNDHEITSSCHÄDLICH**  
Gesundheitsschädlich



**FC 001 Xn**  
Transparent



**FC 005 Xn**  
Weiss



**FC 010 Xn**  
Gelb



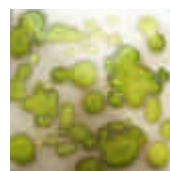
**FC 013 Xn**  
Orange



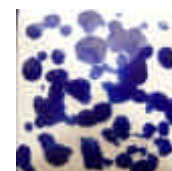
**FC 015 Xn**  
Rot



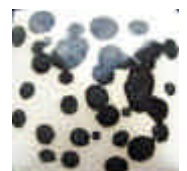
**FC 016 Xn**  
Violett



**FC 021 Xn**  
Grün



**FC 025 Xn**  
Blau



**FC 029 Xn**  
Schwarz



## Botz Steinzeug-Glasuren

Lieferbar: 800 ml



200 ml Dose



9870 Transparent



9871 Rapsgebl



9872 Orange



9873 Zinnoberrot



9874 Ultramarin



9875 Kaktusgrün



9876 Weiß glzd.



9877 Schwarz glzd.



9878 Craquelé



9879 Hellblauereffekt



9880 Pazifik



9881 Tiefblau



9882 Blaugraueffekt



9883 Schwarzblau



9884 Wieselbraun



9885 Temmokubraun



9886 Creme gespenkelt



9887 Cremeweiß



9888 Granitschwarz



9889 Indigo



9890 Türkisgranit



9891 Grüngranit



9892 Salamander



9893 Graubasalt



9894 Beigegrant



9895 Sandgranit



9896 Ockergranit



9897 Lilaeffekt



9898 Eiskristall



9899 Travertin



9800 + 9200 Plus  
in 200 ml und  
800 ml Dosen

### 9800

### Schmelzpunktsenker

Der **Glaser Schmelzpunktsenker** wird den Botz Steinzeug Glasuren beigemischt, um den Schmelzpunkt bis auf **1120°C herabzusetzen**.

Auf 100 g Steinzeuggl. 10g (bei einigen Farben 5 g) Schmelzpunktsenker geben, gut rühren, 2-3 mal auftragen und bei ca. 1150°C mit 30 min. Haltezeit brennen. Bei leichten Farbabweichungen erreichen Sie hohe Oberflächenqualität. **Faustregel:** auf eine **200 ml Dose** Steinzeugglasur **3 Teelöffel Schmelzpunktsenker** (bei 9870, 9873, 9898 und 9899 nur 1,5 Teelöffel)



### 9020 PLUS Keramik veredeln

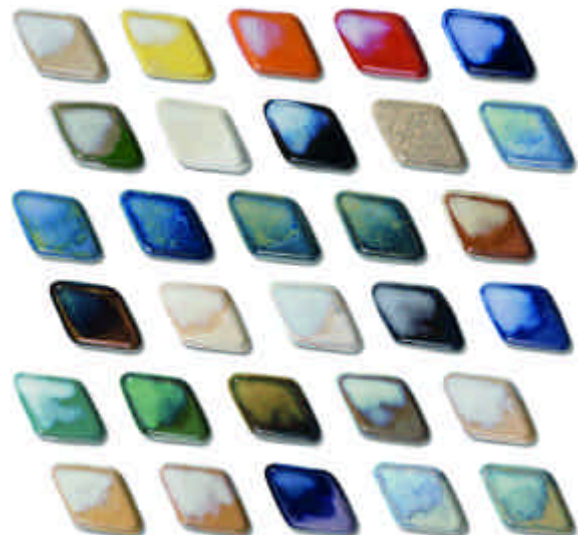
**Botz PLUS 9020** steigert die Effekte besonders schön auf Botz Steinzeug Glasuren und erhöht deutlich die Brillanz der Keramik.

Beim Brennen verbinden sich die Inhaltsstoffe der Glasur neu und verändern je nach Auftragsdicke die Farben, Strukturen und den Glanz.

**Die Anwendung** ist denkbar einfach: Botz PLUS vor dem Brand als letzte Schicht mit dem Pinsel 1-3 mal gleichmäßig oder unregelmäßig auf die Glasur auftragen und trocknen lassen.

Achtung: Bei Gefäßen im unteren Bereich nur dünn auftragen.

Machen Sie Ihre eigenen Experimente, es lohnt sich!



Farbmuster: Steinzeugglasuren von 9870 bis 9899 + 9020 Plus Keramikveredler.



## Steinzeug – Glasuren



**FS 6001**  
Enzian



**FS 6002 N**  
Eisblume



**FS 6003**  
Borblau



**FS 6004**  
Mars



**FS 6005**  
Transparent



1000 ml Dose  
500 ml Dose



**FS 6006**  
Sibiria



**FS 6007 N**  
Holunder



**FS 6008**  
Kobaltglanz



**FS 6009**  
Bronze



**FS 6010**  
Lagune



**FS 6011**  
Vesuv



**FS 6012**  
Turmalin



**FS 6013**  
Indigoblau



**FS-6014**  
Island



**FS 6015**  
Poesie



**FS 6016 N**  
Magica



Verschiedene  
Glasuren  
übereinander.

### BLEIFREI – KENNZEICHNUNGSPFLICHTIG

Die Glasuren sind bleifrei aber als umwelt-  
gefährlich eingestuft – **N** ( Zinkoxid ).  
Bitte beachten



**FS 6020**  
Blauer Flieder



**FS 6021**  
Sandstone



**FS 6023**  
Nero Glanz



**FS 6024**  
Crème



**FS 6024**  
Crème



**FS 6025**  
Kupferrot Kristall



**FS 6026**  
Tessha Kristall



**FS 6022**  
Weinrot



**FS 6031**  
Solar Orange



**FS 6032**  
Solar Hellrot



**FS 6033**  
Solar Dunkelrot



**FS 6040**  
Chilirot