

## Dekorfarben flüssig

Brennbereich **999° bis 1305°C**

**Kräftige Farben in hoher Qualität.  
Für durchscheinende Designs, eine Schicht aufpinseln.**

**Um eine kräftige Schattierung und Tiefe zu erzielen,  
weitere Schichten auflegen.**

**Nach dem Malen transparente Glasur auftragen und brennen.**



**Unterglasurfarben**

Lieferbar:  
**60 ml weichen  
Quetschflasche**



**UG 001**  
White



**UG 005**  
Canary yellow



**UG 009**  
Bright yellow



**UG 013**  
Citrus



**UG 017**  
Lotus yellow



**UG 021**  
Flesh



**UG 025**  
Beige



**UG 029**  
Peach



**UG 033**  
Apricot



**UG 037**  
Burnt orange



**UG 041**  
Saffron



**UG 045**  
Melon



**UG 049**  
Mandarin



**UG 053**  
Peach cameo



**UG 057**  
Corall



**UG 061**  
Coral pink



**UG 065**  
Persimmon



**UG 069**  
Coral red



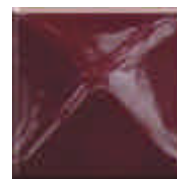
**UG 071**  
Rocket red



**UG 073**  
Ruby red



**UG 077**  
Deep plum



**UG 081**  
Burgundy



**UG 085**  
Rose pink



**UG 089**  
Carnation pink



**UG 093**  
Deep rose



**UG 097**  
Light jade



**UG 101**  
Jasper



**UG 105**  
Jade green



**UG 109**  
Peacock



**UG 113**  
Paris green



**UG 117**  
Lime



**UG 121**  
Chartreuse



**UG 125**  
Medium green



**UG 129**  
Apple green

Dekorfarben flüssig

Brennbereich 999° bis 1305°C



Unterglasurfarben

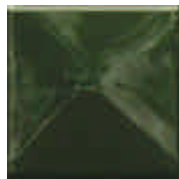
Lieferbar:  
60 ml weichen  
Quetschflasche



UG-133  
Olive green



UG 137  
Forest green



UG 141  
Leaf green



UG 145  
Brunswick green



UG 149  
Baby blue



UG 153  
Turquoise



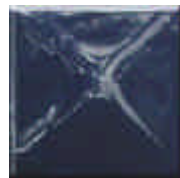
UG 157  
Summer blue



UG 161  
Electric blue



UG 165  
Bright blue



UG 169  
Cobalt blue



UG 173  
Orchid



UG 177  
Lavender



UG 181  
Regency purple



UG 185  
Royal purple



UG 189  
Purple blue



UG 193  
Art grey



UG 197  
Gold brown



UG 201  
Redwood



UG 204  
Terracotta



UG 209  
Antique brown



UG 213  
Crimson



UG 216  
Cobalt black



## Superior Glasuren Kräfige Farben in hoher Qualität.

Superior Glasuren sind bleifrei und je nach Farbton deckend, halbtransparent oder transparent. Diese Glasurserie bietet die Möglichkeit große Flächen farbig zu gestalten. Richtig gebrannt sind sie der ideale Überzug für Keramik, die mit Lebensmittel oder Flüssigkeiten in Kontakt kommen. Glasuren untereinander mischbar.

Alle Glasurmuster sind auf weißem gebranntem Scherben 2 – 3 mal kreuzweise aufgepinselt und bei 1030-1060°C gebrannt. Wichtig ist, dass Sie jede aufgepinselte Schicht gut trocknen lassen.



SG 121 Burgundy

Lieferbar :  
140 ml Dose  
500 ml  
weichen  
Quetsch-  
flasche



Bezeichnung mit  
O = deckend  
S = halbtransparent  
T = transparent

SG 001-O White	SG 005-S Vanilla	SG 009-O Ivory	SG 013-O Apricot	SG 017-O Pastel Coral	SG 021-S Hibiscus Pink		
SG 025-O Peach	SG 029-O Coral	SG 033-S Coral Orange	SG 037-S Deep Mandarin	SG 041-S Pumpkin	SG 045-T Rose Quaritz	SG 049-O Deep Rose	SG 053-O Crystal Rose
SG 057-S Dusky Pink	SG 061-O Daffodil	SG 065-S Citrus	SG 069-T Coral Red	SG 073-S Deep Red	SG 077-S Brick Red	SG 081-S Prism Red	SG 085-O Gold Brown
SG 089-O Pastel Mauve	SG 093-O Pastel Lavender	SG 097-O Orchid	SG 101-S Wisteria	SG 105-O Purple	SG 109-S Royal Purple	SG 113-S Regency Purple	SG 117-S Claret
FG-137 Giddy Grape	SG 121-S Burgundy	SG 125-O Art Grey	SG 153 Leaf Green	SG 157 Chrome Green	SG 129-O Licht Jade	SG 133-O Paris Green	
SG 137-T Apple Green	SG 141-S Jasper	SG 145-S Tropical Green	SG 149-S Jade Green	SG 153-T Leaf Green	SG 157-O Chrome Green	SG 161-O Light Peacock	SG 165-S Peacock
SG 169-S Turquoise	SG 173-O Tuscany Blue	SG 177-S Mauve	SG 181-O Country Blue	SG 185-T Barrier Reef Blue	SG 189-T Federal Blue	SG 085-O Gold Brown	
SG 193-S Teal	SG 197-S Cobalt Blue	SG 201-T Midnight Blue	SG 204-O Antique Brown	SG 209-O Ebony	SG 213-T Clear	SG-113-S Prism Red	



Lieferbar:  
140 ml  
Dose



## Crystallite – Flüssigglasuren

Schöne kräftige Mattglasuren mit glänzenden Glasurspots. Diese Kristalleffekte geben Ihren Objekten eine interessante Oberfläche. Sehr schöne Ergebnisse kann man erzielen, wenn man diese Glasuren mit glänzenden Glasuren kombiniert. Glasuren untereinander mischbar.

Aufgrund Ihrer rauen Oberfläche, sind diese bleifreien Glasuren schlecht zu reinigen und deshalb für Essgeschirr nicht zu empfehlen.



CR 001  
White



CR 005  
Bright Yellow



CR 009  
Golden



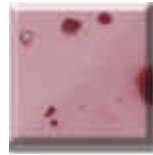
CR 013  
Persimmon



CR 017  
Coral Red



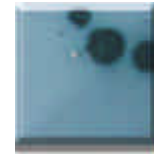
CR 021  
Rose Pink



CR 025  
Burgundy



CR 029  
Jasper



CR 033  
Jade Green



CR 037  
Apple



CR 041  
Brunswick Green



CR 045  
Turquoise



CR 049  
Summer Blue



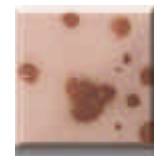
CR 053  
Cobalt Blue



CR 057  
Iris Purple



CR 061  
Grey



CR 065  
Terracotta



CR 069  
Cobalt Black



## Fantasy– Flüssigglasuren

Brennbereich 1000° - 1060° sind sehr schöne Effektglasuren mit bunten Kristallen und einer kräftigen Grundfarbe. Glasuren untereinander mischbar. - Glasurauftrag wie bei Superior Glasuren.



Lieferbar:  
140 ml Dose

500 ml weichen  
Quetschflaschen



FG 001  
Rhubarb



FG 003  
Dalmation



FG 036  
Lemoncello



FG 037  
Vermillion Sunburst



FG 057  
Oriental Princess



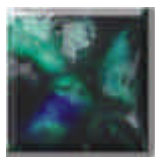
FG 081  
Fuchsia Fantastic



FG 121  
Wine Fiesta



FG 137  
Giddy Grape



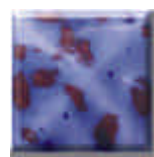
FG 155  
Chromium



FG 167  
Emeralorium



FG 177  
Mauviance



FG 179  
Tranquility



FG 185  
Delphinium



FG 209  
Eboniser



## Crackle Glasuren

Lieferbar:  
140 ml Dose  
500 ml weichen  
Quetschflaschen



GC 001  
Clear



CG 005  
Celadon



CG 009 Xn  
Egyptian Blue



CG 013  
Italien Blue

Mit Crackle Glasuren erhalten Sie je nach Tonsorte ein **Raku** ähnliches Rissnetz.

Um die Risse hervor zu heben, reiben Sie die gebrannte Glasuroberfläche z.B. mit Tinte, Farbpulver oder Naturprodukte wie roter Rübensaft usw. ein.

**Xn GESUNDHEITSSCHÄDLICH**  
**X Gesundheitschädlich**



## 3 D Trailing Glasuren



Die Glasuren sind in ihrer Konsistenz dicker als Streichglasuren und lassen sich somit höher aufschichten.  
**3 D Trailing** Glasuren kann man auf und unter nicht fließenden Glasuren verwenden oder auch übereinander legen.  
**3 D Trailing** Glasuren verwendet man bei tiffany-ähnlichen Dekors und für Tonschlicker – Nachziehtechniken.  
**3 D Trailing** Glasuren auf ungebrannten oder gebrannten Scherben auftragen und bei ca. 1060 °C brennen.

Lieferbar : Mit dem praktischen **40 ml Schreibfläschchen** lassen sich damit einfach erhöhte Designs wie Punkte, Schriftzüge oder Linien aufbringen.



**3D 001**  
White



**3D 005**  
Yellow



**3D 009**  
Orange



**3D 013**  
Red



**3D 017**  
Green



**3D 021**  
Blue



**3D 025**  
Black



## Cafè Color– Flüssigglasuren

Brennbereich 1000° - 1060°C

Die idealen Glasuren für Keramikstudios und Hobbykünstler. Die Farben können auf geschrühter oder ungebrannter Keramik aufgetragen werden. (Bei ungebrannter Keramik, langsame Schrühbrand Kurve einstellen.)

**Cafè Color Glasuren** eignen sich auch hervorragend für die Majolika-Technik. Tipps: Ihr geschrühtes Objekt wird erst glasiert, (1 Schicht für durchscheinende Design, 3 Schichten für deckenden Auftrag. Als Majolika Grund eher deckende Glasuren verwenden.) Dann wird das Motiv auf die ungebrannte Glasur aufgemalt und gebrannt. **Cafè Color Glasuren** können auch auf bereits fertig glasierter Ware (Fliesen, Geschirr u.a.) aufgetragen werden. **Cafè Color Glasuren** entwickeln eine seidenmatte Oberfläche. Damit können Sie Objekte die nur farbige Akzente erhalten und teilweise roh bleiben, direkt vor den Schrühbrand ( langsame Rohbrand-Kurve) auftragen und dann bei ca. 1000° - 1060°C eingebrennt werden.



500 ml und 60 ml Dose



**CC 001**  
Snow White



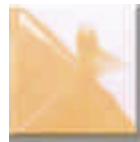
**CC 005**  
Tusk-Tusk



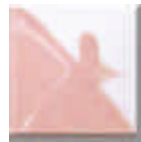
**CC 009**  
Kernel



**CC 013**  
Kinky Pinky



**CC 017**  
Nectar



**CC 021**  
Ol'Coral



**CC-025**  
Nu Coral



**CC 029**  
Orange Sunset



**CC 033**  
Yellow Terra



**CC 037**  
Red Rosie



**CC 041**  
Flower Power



**CC 045**  
Tickled Pink



**CC 049**  
Mellow Yellow



**CC 053**  
Yellow Haze



**CC 057**  
Hey Coral



**CC 061**  
Rosso



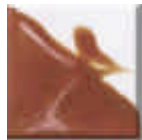
**CC 065**  
Scarlet



**CC 069**  
Ablaze



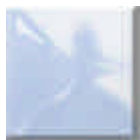
**CC 073**  
Mousy Brown



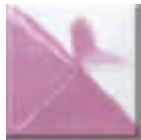
**CC 077**  
Mocha



**CC 081**  
Red Gum



**CC 085**  
Wisteria Mist



**CC 089**  
Wisley Pink



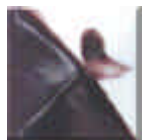
**CC 093**  
Elinor Lilac



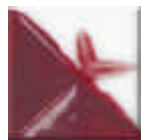
**CC 097**  
Purr Pull



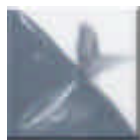
**CC 101**  
Purple Heart



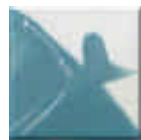
**CC 105**  
Wine Meister



**CC 109**  
Whining



**CC 113**  
Silver Streak



**CC 117**  
Jaded



**CC 121**  
Minty Mint



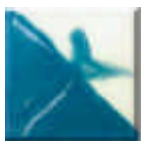
**CC 125**  
Figaro



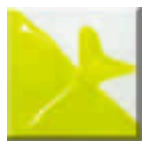
**CC 129**  
Geepers



**CC 133**  
Tropical Waters



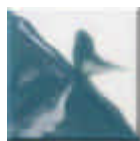
**CC 137**  
Sparkling Emerald



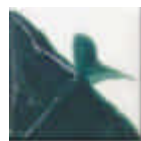
**CC 141**  
Soft Pastures



**CC 145**  
Forest 4 Trees



**CC 149**  
Tall Tails



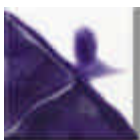
**CC 153**  
Birds Life



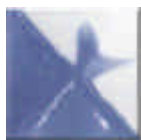
**CC 157**  
Aqua Marina



**CC 161**  
Blue by You



**CC 165**  
Fancy Pancy



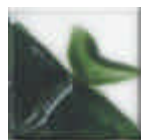
**CC 169**  
Celeste



**CC 173**  
C'ote Azur



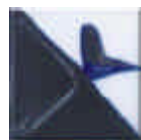
**CC 177**  
Tutto Blu



**CC 181**  
Tinsel Teal



**CC 185**  
Azzuro



**CC 189**  
Midnight Hour



**CC 193**  
Rusty Nails



**CC 197**  
Tutto Nero

## Steinzeug – Flüssigglasuren



Lieferbar:

**140 ml**

**Dose**

**500 ml** weichen **Quetschflaschen**

Diese sehr schönen kräftigen Glasur-Farben sind untereinander mischbar und man kann dadurch sehr schöne, interessante Effekte erzielen.

Glasurauftrag: 2 bis 3 Schichten auftragen. Wichtig jede Auflage gut trocken lassen.



**HF 001**  
White



**HF 005**  
Ivory



**HF 009**  
Citrus



**HF 013**  
Pumpkin



**HF 017**  
Apricot



**HF 021**  
Mandarin



**HF 025**  
Peach



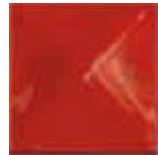
**HF 029**  
Coral



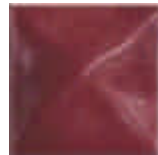
**HF 033**  
Coral Red



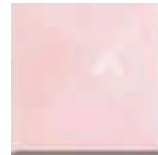
**HF 037**  
Brick Red



**HF 041**  
Prism Red



**HF 045**  
Chrimson



**HF 049**  
Pale Pink



**HF 053**  
Rose Pink



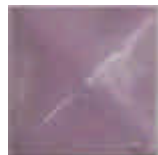
**HF 057**  
Dusky Pink



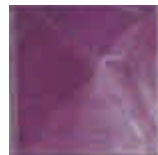
**HF 061**  
Wisteria



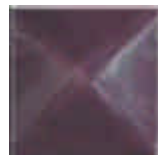
**HF 065**  
Light Violet



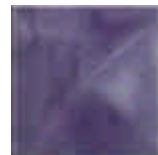
**HF 069**  
Violet



**HF 073**  
Mauve



**HF 077**  
Royal Purple



**HF 081**  
Purple Blue



**HF 085**  
Paris Green



**HF 089**  
Jasper



**HF 093**  
Yellow Green



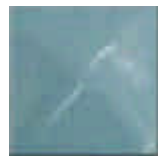
**HF 097**  
Green



**HF 101**  
Light Jade



**HF 105**  
Jade



**HF 109**  
Turquoise



**HF 113**  
Peacock



**HF 117**  
Sunrise Blue



**HF 121**  
Sunset Blue



**HF 125**  
Pacific Blue



**HF 129**  
Bright Blue



**HF 133**  
Cobalt Blue



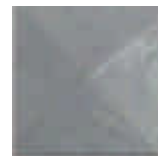
**HF 137**  
Midnight Blue



**HF 141**  
Gold Brown



**HF 145**  
Antique Brown



**HF 149**  
Grey



**HF 153**  
Cobalt Black



**HF 157**  
Clear

## Fantasy – Kristalle 50 gr Päckchen

Brennbereich **999° bis 1100°C**



Eine sehr schöne Auswahl an Glasur Kristallen, die zu jeder Kristallglasur oder Farbglassur dazugemischt oder aufgesetzt werden kann. Sie können dadurch interessante Effektpunkte erzielen oder Ihre eigenen Kristallglasuren zusammenstellen

Da die Kristalle zur Bildung nicht ganz glatter Oberfläche neigen, sind damit verarbeitete Werkstücke für Essgeschirr eher ungeeignet.



**Xn GESUNDHEITSSCHÄDLICH**  
Gesundheitsschädlich



**FC 001 Xn**  
Transparent



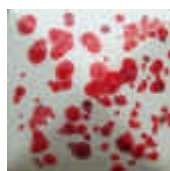
**FC 005 Xn**  
Weiss



**FC 010 Xn**  
Gelb



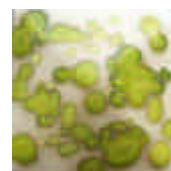
**FC 013 Xn**  
Orange



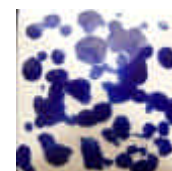
**FC 015 Xn**  
Rot



**FC 016 Xn**  
Violett



**FC 021 Xn**  
Grün



**FC 025 Xn**  
Blau



**FC 029 Xn**  
Schwarz